

Wykazano do celów opiniodawczych
 GG.11.6642 1232 ROM
 STAROSTA RAWSKI
 P 1013
 Data wydania kopii: 20.05.2016
 Imię i nazwisko i podpis osoby reprezentującej organizację i podpis: [Signature]
 POMOĆ ADMINISTRACYJNA

**MIEJSCOWY PLAN ZAGOSPODAROWANIA PRZESTRZENNEGO
 MIASTA RAWY MAZOWIECKIEJ**
 Rysunek zmiany planu Nr 203
 Obszar w rejonie ulicy Krakowskiej
 Załącznik Nr 12 do Uchwały Nr XIII/93/16
 Rady Miasta Rawa Mazowiecka z dnia 28 stycznia 2016r.
 Skala 1:2000

LEGENDA

Oznaczenie	Określenie oznaczenia
---	Granice gmin.
5.83.R, RM	Oznaczenie terenów symbolem cyfrowym i symbolem przeznaczenia terenu.
==	Linia rozgraniczająca tereny o różnym przeznaczeniu lub różnych zasadach zagospodarowania, która jest granicą obszaru objętego zmianą planu miejscowego.
○	Punkty identyfikacyjne przebiegu linii rozgraniczających tereny o różnym przeznaczeniu lub różnych zasadach zagospodarowania.
▲	Linia zabudowy - nieprzekraczalna.
15,0	Zwymiarowanie linii zabudowy w metrach.
G	Gazociąg wysokiego ciśnienia.
Nr 726	Oznaczenie drogi wojewódzkiej.
R, RM	Tereny rolnicze z zabudową zagrodową.

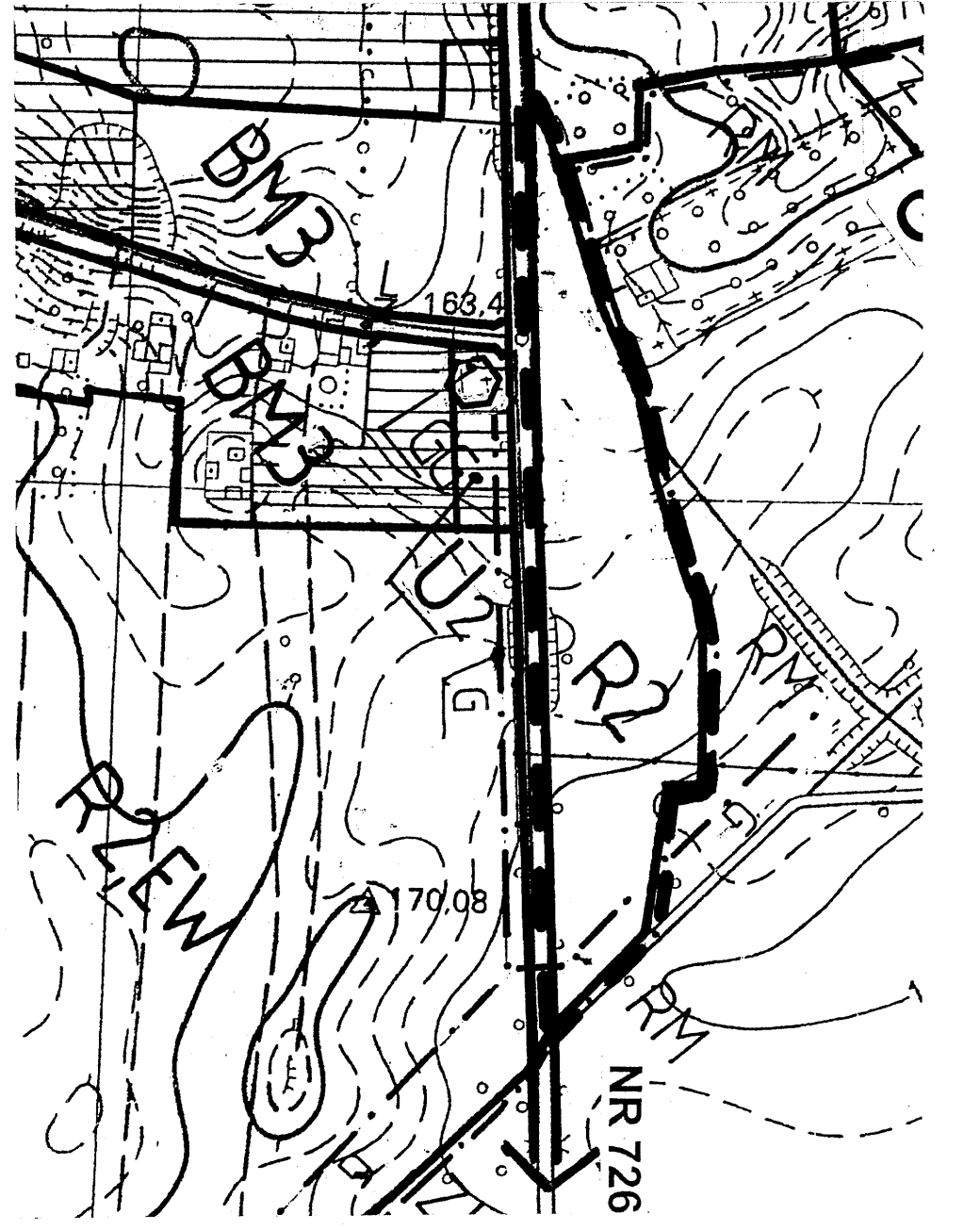
**OBJAŚNIENIA OZNACZEŃ PRZEZNACZENIA TERENU W OTOCZENIU
 OBSZARU ZMIANY PLANU MIEJSCOWEGO**

Oznaczenie	Przeznaczenie terenu
KDX	Tereny komunikacji - ulica pieszo-jezdna (dojazd).
KZ	Tereny komunikacji - ulica zbiorcza.
M	Tereny zabudowy mieszkaniowej.
U	Tereny zabudowy usługowej.

WYRYS
 z rysunku studium uwarunkowań i kierunków
 zagospodarowania przestrzennego Miasta Rawa Mazowiecka
 Skala 1 : 5 000
 --- granice obszaru objętego zmianą planu miejscowego

OBJAŚNIENIA OZNACZEŃ NA WYRYSIE Z RYSUNKU STUDIUM

R2	Obszary rolniczej przestrzeni produkcyjnej z dopuszczeniem zalesień.
----	--



20 0 20 100 m
 Skala liniowa