

**MIEJSCOWY PLAN ZAGOSPODAROWANIA PRZESTRZENNEGO
MIASTA RAWY MAZOWIECKIEJ**
Rysunek planu Nr 2 Skala 1:1000
Obszar w rejonie ulicy Krakowskiej
Załącznik Nr 2 do Uchwały Nr XXX/226/17
Rady Miasta Rawa Mazowiecka z dnia 29 czerwca 2017r.

LEGENDA

Oznaczenie	Określenie oznaczenia
5.87.P	Oznaczenie terenów symbolem cyfrowym i symbolem przeznaczenia terenu.
---	Linia rozgraniczająca tereny o różnym przeznaczeniu lub różnych zasadach zagospodarowania, która jest granicą obszaru objętego zmianą planu miejscowego.
---	Linie rozgraniczające tereny o różnym przeznaczeniu lub różnych zasadach zagospodarowania.
○	Punkty identyfikacyjne przebiegu linii rozgraniczających tereny o różnym przeznaczeniu lub różnych zasadach zagospodarowania.
△	Linia zabudowy - nieprzekraczalna.
✕ 12.5 ✕	Zwymiarowanie linii zabudowy oraz linii rozgraniczających tereny o różnym przeznaczeniu lub różnych zasadach zagospodarowania w metrach.
---	Linie osiowe jezdni ulic
Nr 726, E8	Numer drogi publicznej

OBJAŚNIENIA OZNACZEŃ PRZEZNACZENIA TERENU W OBSZARZE PLANU MIEJSCOWEGO

Oznaczenie	Przeznaczenie terenu
P	Tereny obiektów produkcyjnych, składów i magazynów
KD-E	Tereny dróg publicznych - droga ekspresowa
KD-G	Tereny dróg publicznych - droga główna
KD-L	Tereny dróg publicznych - ulica lokalna

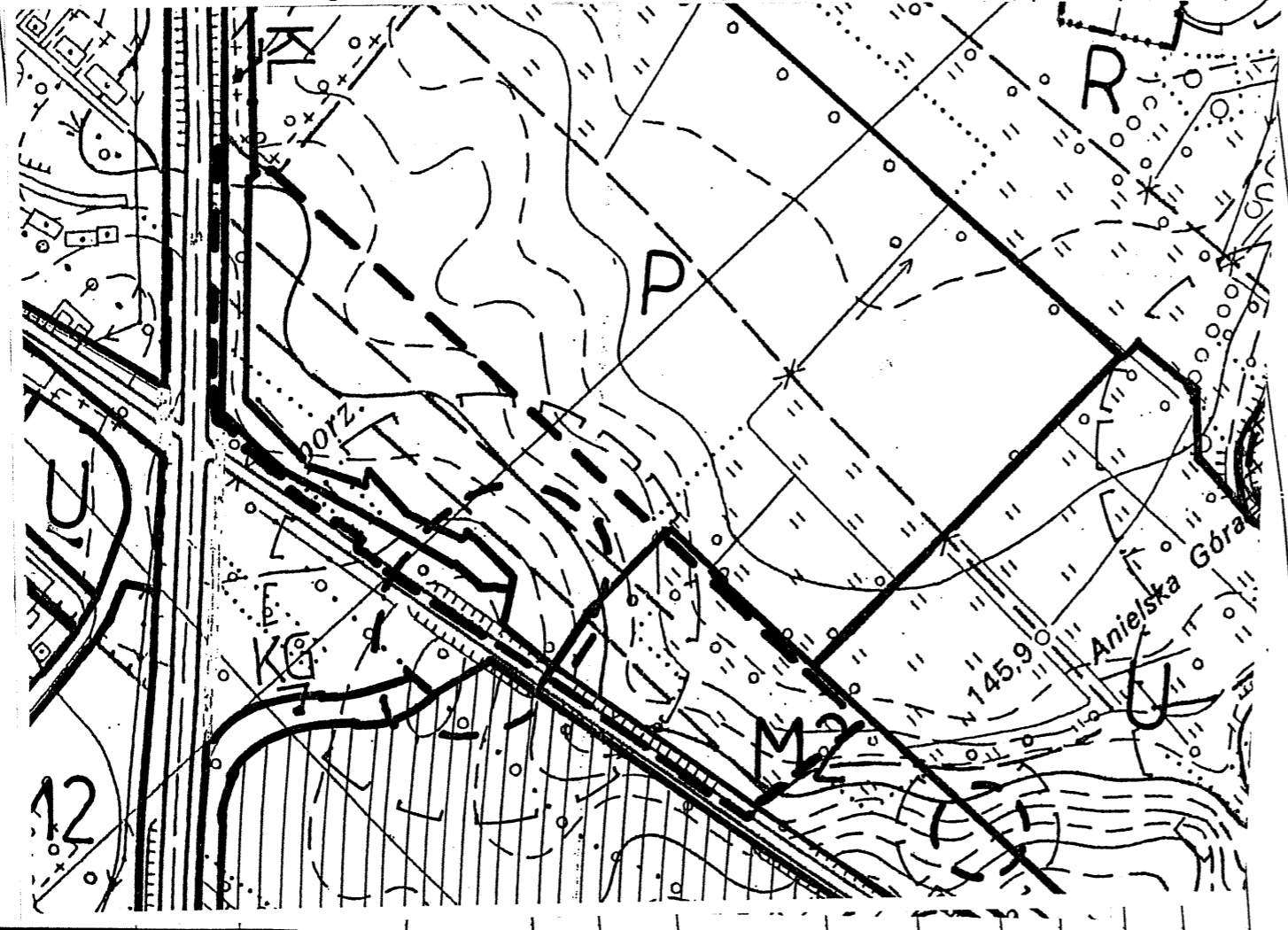
OBJAŚNIENIA OZNACZEŃ PRZEZNACZENIA TERENU W OTOCZENIU OBSZARU ZMIANY PLANU MIEJSCOWEGO

Oznaczenie	Przeznaczenie terenu
KL	Tereny komunikacji - ulica lokalna
KD, KDD	tereny komunikacji - ulica dojazdowa

WYRYS
z rysunku studium uwarunkowań i kierunków zagospodarowania przestrzennego Miasta Rawa Mazowiecka
Skala 1 : 5 000

--- granice obszaru objętego zmianą planu miejscowego

P - Obszary o dominującej formie zabudowy techniczno-produkcyjnej, składów i magazynów, obsługi komunikacji samochodowej i zaplecza techniczne motoryzacji
M2 - Obszary zabudowy o dominującej formie zabudowy mieszkaniowej jednorodzinnej z usługami i zakładami produkcyjnymi nieuciążliwymi.



GG.11.6642

WYCINEK Z MAPY ZASADNICZEJ
w SKALI 1:1000 Nr ark. mapy.....
woj. łódzkie..... powiat rawski.....
gmina / miasto..... RAWA MAZOWIECKA.....
obszar..... Nr 2.....

Sporządził: Marcin Kawa dnia 2015.07.20.
Wydano do celów opiniodawczych

Poświadczam zgodność niniejszej kopii materiału państwowego zasobu geodezyjnego i kartograficznego

Organ prowadzący państwowy zasób geodezyjny i kartograficzny	STAROSTA RAWSKI
Identyfikator ewidencyjny materiału zasobu	P. 1013.
Data wydania kopii	29.07.2017r.
Imię, nazwisko i podpis osoby reprezentującej organ (pieczęć i podpis)	Zup. STAROSTY Teresa Mas INSPEKTOR Upr. GKG Nr 17779

