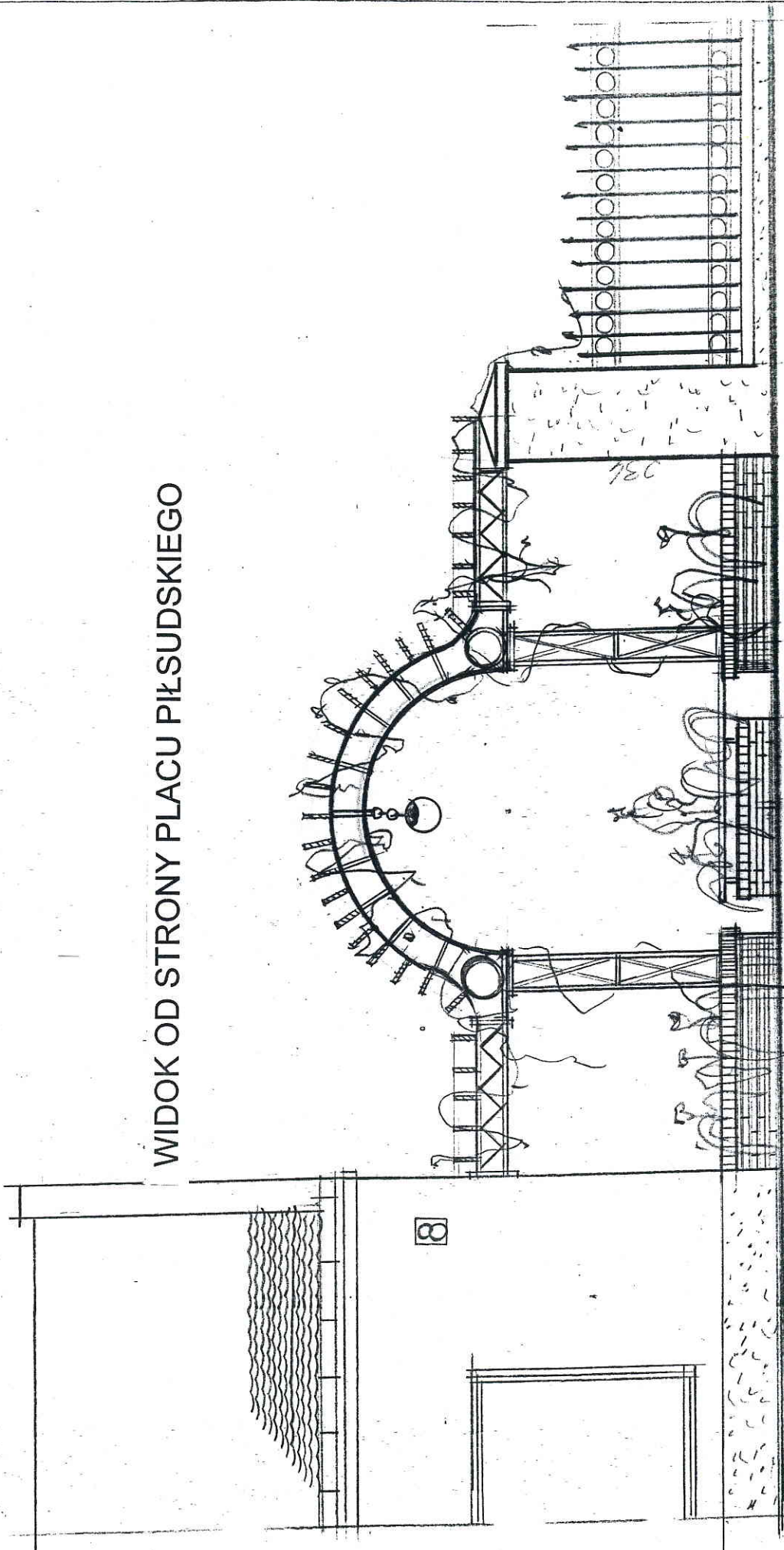


WIDOK OD STRONY PLACU PIŁSUDSKIEGO



<p>OBIĘKT: Przebudowa schodów i głównego wejścia do Parku Miejskiego wraz z budową pochylni dla niepełnosprawnych</p> <p>INWESTOR: Urząd Miasta w Rawie Mazowieckiej ul. Piłsudskiego</p> <p>ADRES BUDOWY: Plac Piłsudskiego 54, Rawa Mazowiecka</p> <p>Nr geodezyjny działki 54, Obręb 4</p>				
BRANŻA	NAZWISKO AUTORA	NR UPR	PODPIS	DATA
Architektura	Czesław Popławski	55/86 Sk-C	<i>[Signature]</i>	2.06.2008r.
Konstrukcja	Czesław Popławski	55/86 Sk-C	<i>[Signature]</i>	2.06.2008r.
Sprawdził:				
SKALA: 1:50			STRONA:	<i>[Handwritten mark]</i>