

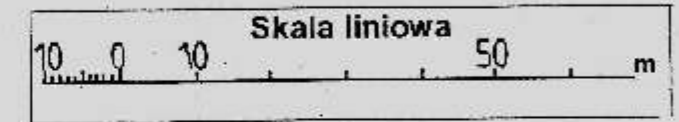
MIEJSCOWY PLAN ZAGOSPODAROWANIA PRZESTRZENNEGO MIASTA RAWY MAZOWIECKIEJ

Rysunek zmiany planu Nr 59.....

Skala 1:1000

Obszar w rejonie ulicy Skierniewickiej i Łowickiej
Załącznik Nr 4 do Uchwały Nr XLIII/411/06

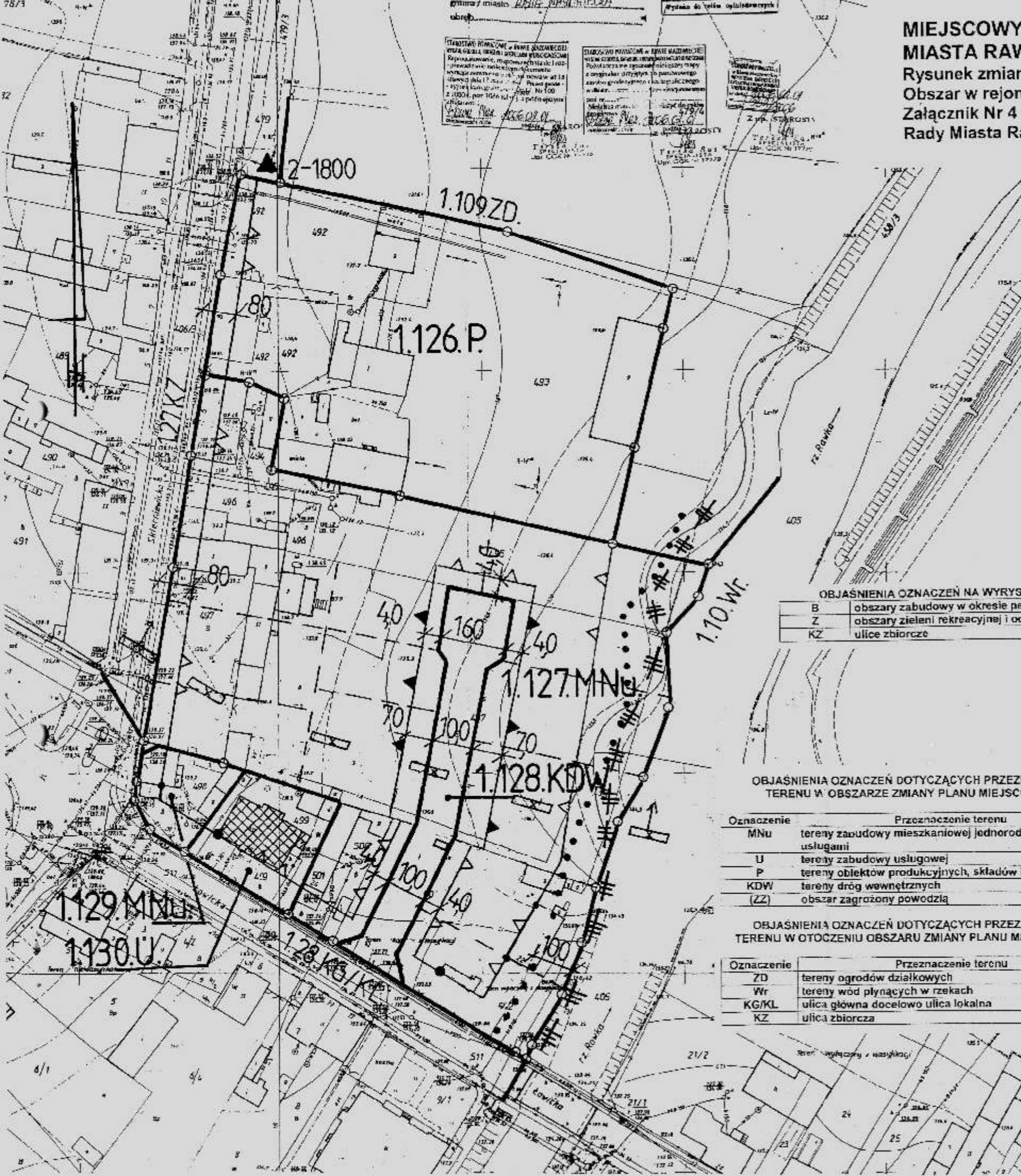
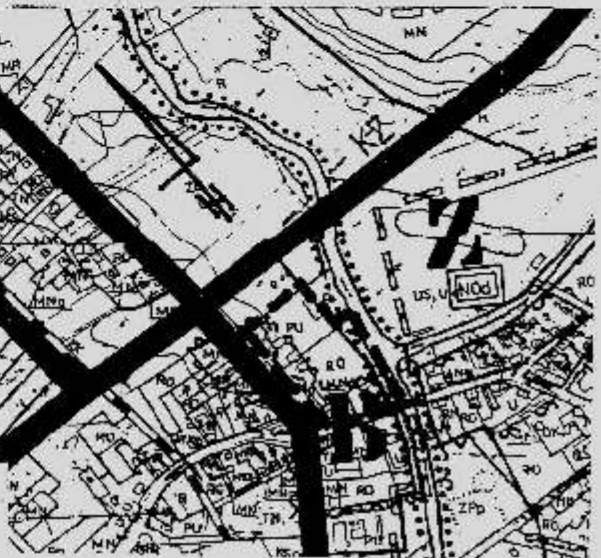
Rady Miasta Rawa Mazowiecka z dnia 26 października 2006r.



WYRYS

z rysunku studium uwarunkowań i kierunków zagospodarowania
przestrzennego Miasta Rawy Mazowieckiej

Skala 1 : 10 000



OBJAŚNIENIA OZNACZEŃ NA WYRYSIE Z RYSUNKU STUDIUM

B	obszary zabudowy w okresie perspektywicznym
Z	obszary zieleni rekreacyjnej i ochronnej
KZ	ulice zbiorcze

OBJAŚNIENIA OZNACZEŃ DOTYCZĄCYCH PRZEZNACZENIA TERENU W OBSZARZE ZMIANY PLANU MIEJSCOWEGO

Oznaczenie	Przeznaczenie terenu
MNu	tereny zabudowy mieszkaniowej jednorodzinnej z usługami
U	tereny zabudowy usługowej
P	tereny obiektów produkcyjnych, składów i magazynów
KDw	tereny dróg wewnętrznych
(ZZ)	obszar zagrożony powodzią

OBJAŚNIENIA OZNACZEŃ DOTYCZĄCYCH PRZEZNACZENIA TERENU W OTOCZENIU OBSZARU ZMIANY PLANU MIEJSCOWEGO

Oznaczenie	Przeznaczenie terenu
ZD	tereny ogrodów działkowych
Wr	tereny wód płynących w rzekach
KG/KL	ulica główna docelowo ulica lokalna
KZ	ulica zbiorcza

LEGENDA RYSUNKU PI ANU

B.14.MNu	Oznaczenie terenów symbolem cyfrowym i symbolem przeznaczenia terenu.
	Linia rozgraniczająca tereny o różnym przeznaczeniu lub różnych zasadach zagospodarowania, która jest granicą obszaru objętego zmianą planu miejscowego.
	Linie rozgraniczające tereny o różnym przeznaczeniu lub różnych zasadach zagospodarowania.
	Punkty identyfikacyjne przebiegu linii rozgraniczających tereny o różnym przeznaczeniu lub różnych zasadach zagospodarowania.
	Linie podziału wewnątrz terenów - zasada podziału na działki budowlane.
	Linia zabudowy - nieprzekraczalna.
	Linia zabudowy - obowiązująca.
	Punkty identyfikacyjne przebiegu linii zabudowy lub zmiany rodzaju linii zabudowy.
	Zwymiarowanie linii zabudowy, linii rozgraniczających tereny o różnym przeznaczeniu lub różnych zasadach zagospodarowania w metrach.
	Stacje transformatorowe (zasada umiejscowienia).
	Obiekty wpisane do rejestru zabytków
	Granice obszarów ochrony stanowisk archeologicznych.
	Granice rezerwatu wodnego rz. Rawki.
	Granica obszaru narażonego na niebezpieczeństwo powodzi