

WYCINEK Z MAPY ZASADNICZEJ
w SKALI 1:1000 Nr ark. mapy 123.213.088.4
woj. łódzkie powiat rawski

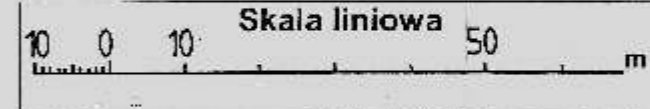
gmina / miasto **RAWA MAZOWIECKA**
Oprieb. 4

STAROSTWO POWIATOWE W RAWIE MAZOWIECKIEJ
WYDZIAŁ GEODEZJI, KATASTRU I GOSPODARSTWA NIERUCHOMOŚCIAMI
Poświadczam zgodność niniejszego wycinku z oryginałem przy użyciu metod geodezyjnych i kartograficznych
w dniu 11.11.2006 r. w Rawie Mazowieckiej
pod nr. 1111/06
Słonecznik nie może służyć do celów projektowych
Rawa Maz 2006 Nr 91

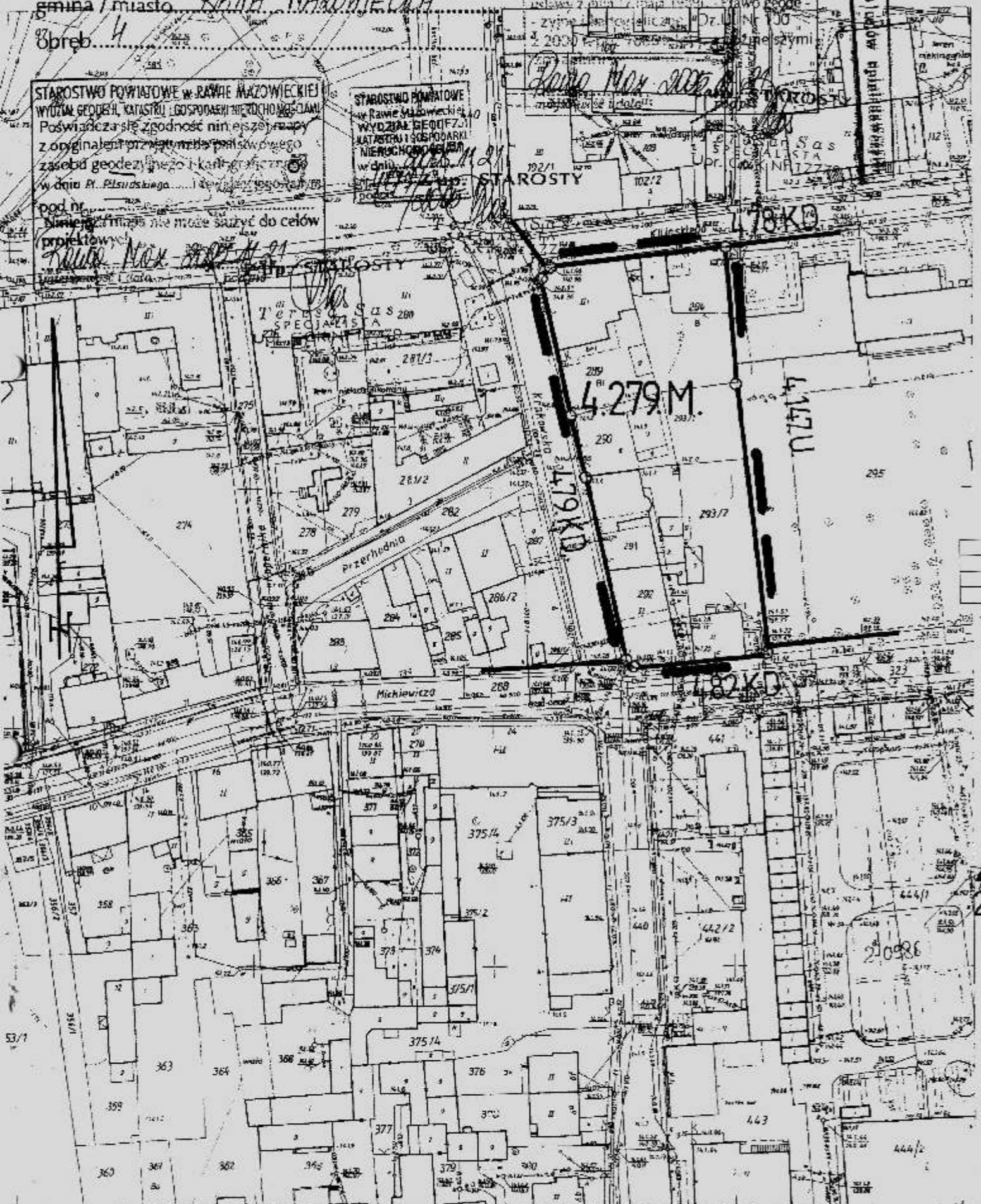
STAROSTWO POWIATOWE W RAWIE MAZOWIECKIEJ
WYDZIAŁ GEODEZJI, KATASTRU I GOSPODARSTWA NIERUCHOMOŚCIAMI
Reprodukowanie, rozpowszechnianie i roz-
prowadzanie niniejszego dokumentu
wymaga zezwolenia o którym mowa w art 18
ustawy z dnia 17 maja 1989 r. Prawo geode-
zyjne i kartograficzne Dz. Urn. Nr 30
z 2000 r. poz. 2030

Wydano do celów opłatnych

**MIEJSCOWY PLAN ZAGOSPODAROWANIA PRZESTRZENNEGO
MIASTA RAWY MAZOWIECKIEJ**
Rysunek zmiany planu Nr 66..... Skala 1:1000
Obszar w rejonie ulicy Krakowskiej i A. Mickiewicza
Załącznik Nr 11 do Uchwały Nr XLIII/411/06
Rady Miasta Rawa Mazowiecka z dnia 26 października 2006r.



WYRYS
z rysunku studium uwarunkowań i kierunków zagospodarowania
przestrzennego Miasta Rawy Mazowieckiej
Skala 1 : 10 000
- - - - - granice terenu objętego zmianą planu miejscowego



OBJAŚNIENIA OZNACZEŃ NA WYRYSIE Z RYSUNKU STUDIUM

| | |
|----|---|
| B | obszary zabudowy w okresie perspektywicznym |
| BU | obszary promocji usług ogólnomiejscowych |
| Z | obszary zieleni rekreacyjnej i ochronnej |
| KZ | ulice zbiorcze |



**OBJAŚNIENIA OZNACZEŃ DOTYCZĄCYCH PRZEZNACZENIA
TERENU W OBSZARZE ZMIANY PLANU MIEJSCOWEGO**

| Oznaczenie | Przeznaczenie terenu |
|------------|-------------------------------|
| M | tereny zabudowy mieszkaniowej |

**OBJAŚNIENIA OZNACZEŃ DOTYCZĄCYCH PRZEZNACZENIA
TERENU W OTOCZENIU OBSZARU ZMIANY PLANU MIEJSCOWEGO**

| Oznaczenie | Przeznaczenie terenu |
|------------|--------------------------------|
| U | tereny użyteczności publicznej |
| KD | ulica dojazdowa |

LEGENDA RYSUNKU PLANU

| | |
|----------|--|
| 8.14.MNu | Oznaczenie terenów symbolem cyfrowym i symbolem przeznaczenia terenu. |
| | Linia rozgraniczająca tereny o różnym przeznaczeniu lub różnych zasadach zagospodarowania, która jest granicą obszaru objętego zmianą planu miejscowego. |
| | Punkty identyfikacyjne przebiegu linii rozgraniczających tereny o różnym przeznaczeniu lub różnych zasadach zagospodarowania. |

2-0986

210986