

**MIEJSCOWY PLAN ZAGOSPODAROWANIA  
PRZESTRZENNEGO  
MIASTA RAWY MAZOWIECKIEJ**

Rysunek zmiany planu Nr 80 Skala 1:1300  
 Obszar w rejonie ulicy Zamkowa Wola  
 Załącznik Nr 7 do Uchwały Nr XIII/111/07  
 Rady Miasta Rawa Mazowiecka z dnia 27 listopada 2007r.

**LEGENDA RYSUNKU PLANU**

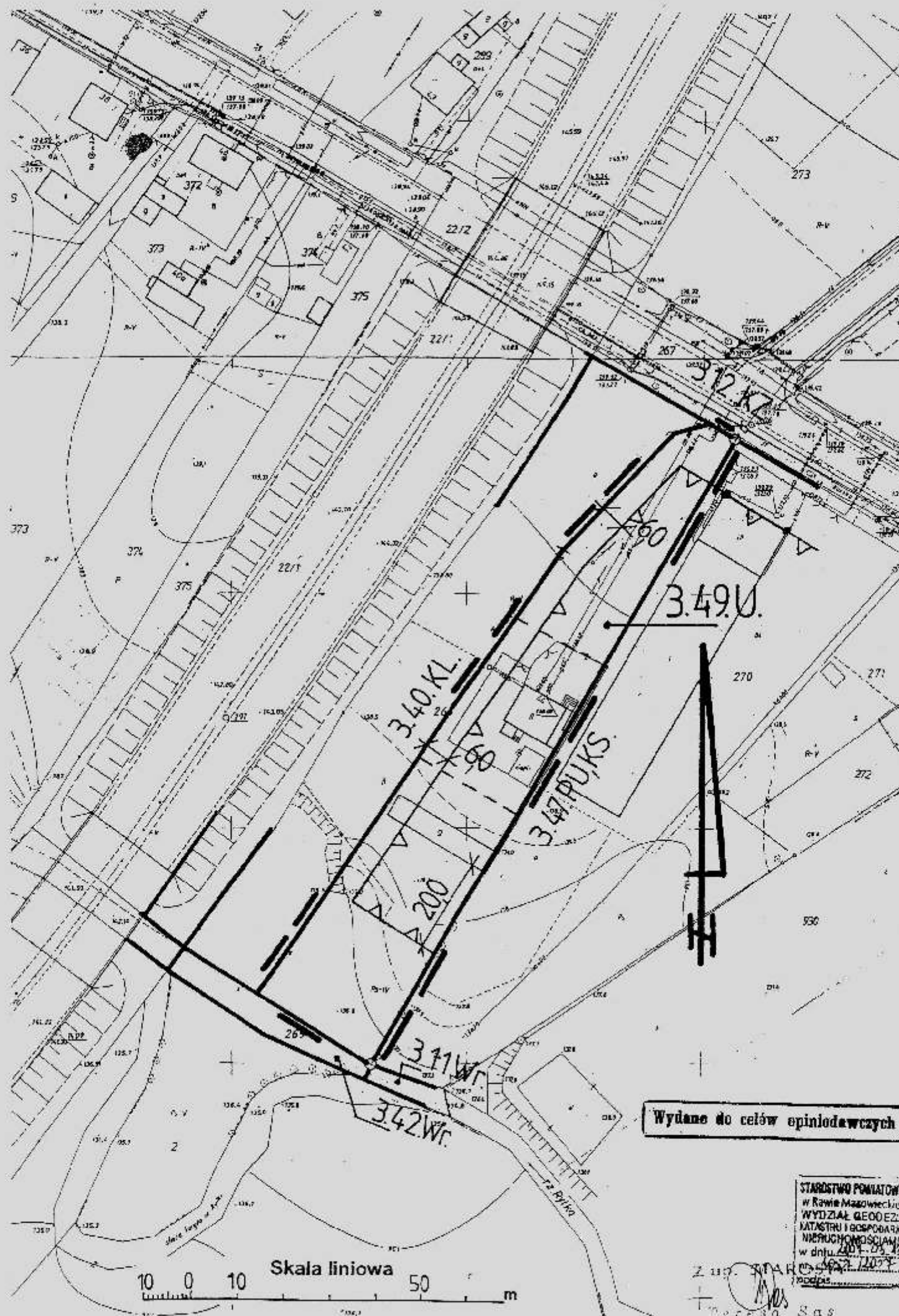
8.14.MNU	Oznaczenie terenów symbolem cyfrowym i symbolem przeznaczenia terenu.
	Linia rozgraniczająca tereny o różnym przeznaczeniu lub różnych zasadach zagospodarowania, która jest granicą obszaru objętego zmianą planu miejscowego.
	Punkty identyfikacyjne przebiegu linii rozgraniczających tereny o różnym przeznaczeniu lub różnych zasadach zagospodarowania.
	Linia zabudowy - nieprzekraczalna.
	Punkty identyfikacyjne przebiegu linii zabudowy.
12,5	Zwymiarowanie linii zabudowy w metrach.
U	Tereny zabudowy usługowej

**OBJAŚNIENIA OZNACZEŃ PRZEZNACZENIA  
TERENU W OTOCZENIU OBSZARU ZMIANY PLANU MIEJSCOWEGO**

Oznaczenie	Przeznaczenie terenu
KS	tereny obsługi komunikacji samochodowej i zaplecza technicznego motoryzacji
Wr	tereny wód płynących w rzekach
KL	tereny dróg publicznych - ulica lokalna
PU	tereny produkcyjno-usługowe

**WYRYS**

z rysunku studium uwarunkowań i kierunków zagospodarowania  
 przestrzennego Miasta Rawy Mazowieckiej  
 Skala 1 : 10 000  
 - granice terenu objętego zmianą planu  
 miejscowego  
 B - obszary zabudowy w okresie perspektywicznym



Wydane do celów opiniodawczych

STAROSTWO POWIATOWE  
 w Rawie Mazowieckiej  
 WYDZIAŁ GEODEZJI  
 KATASTRU I GOSPODARSTWA  
 NIERUCHOMOŚCIAMI  
 w dniu 20.11.07  
 podpis

10 0 10 50 m  
 Skala liniowa

Z up. STAROSTWA  
 Teresa Sas