

# WYCINEK Z MAPY ZASADNICZEJ

w SKALI 1:1000 Nr ark. mapy 125-245.084.2.1.082.14  
 894.5.1.093.1  
 woj. łódzkie powiat rawski  
 gmina/miasto Rawa Mazowiecka  
 obręb 61

STAROSTWO POWIATOWE W RAWIE MAZOWIECKIEJ  
 WYDZIAŁ GEODEZJI, KATASTRU I GOSPODARSTWA NIERUCHOMOŚCIAMI  
 Reprodukowanie, rozpowszechnianie i roz-  
 prowadzanie niniejszego dokumentu  
 wymaga zezwolenia o którym mowa w art 13  
 ustawy z dnia 17 maja 1989r. - Prawo geode-  
 zyjne i kartograficzne (Dz.U. Nr 100  
 z 2000 r. poz/1086 tekst j. z późniejszymi  
 zmianami)  
 Rawa Mazowiecka 2007.03.13  
 miejscowość i data podpis

STAROSTWO POWIATOWE W RAWIE MAZOWIECKIEJ  
 WYDZIAŁ GEODEZJI, KATASTRU I GOSPODARSTWA NIERUCHOMOŚCIAMI  
 Poświadczam się zgodność niniejszej mapy  
 z oryginałem przesyłanym do państwowego  
 zasobu geodezyjno-kartograficznego  
 w dniu .....  
 pod nr .....  
 Niniejsza mapa służy do celów  
 projektowych  
 Rawa Mazowiecka 2007.03.13  
 miejscowość i data podpis

## MIEJSCOWY PLAN ZAGOSPODAROWANIA PRZESTRZENNEGO MIASTA RAWY MAZOWIECKIEJ

Rysunek zmiany planu Nr 85 Skala 1:1000  
 Obszar w rejonie ulicy Jana Chryzostoma Paska  
 Załącznik Nr 13 do Uchwały Nr XIII/111/07  
 Rady Miasta Rawa Mazowiecka z dnia 27 listopada 2007r.

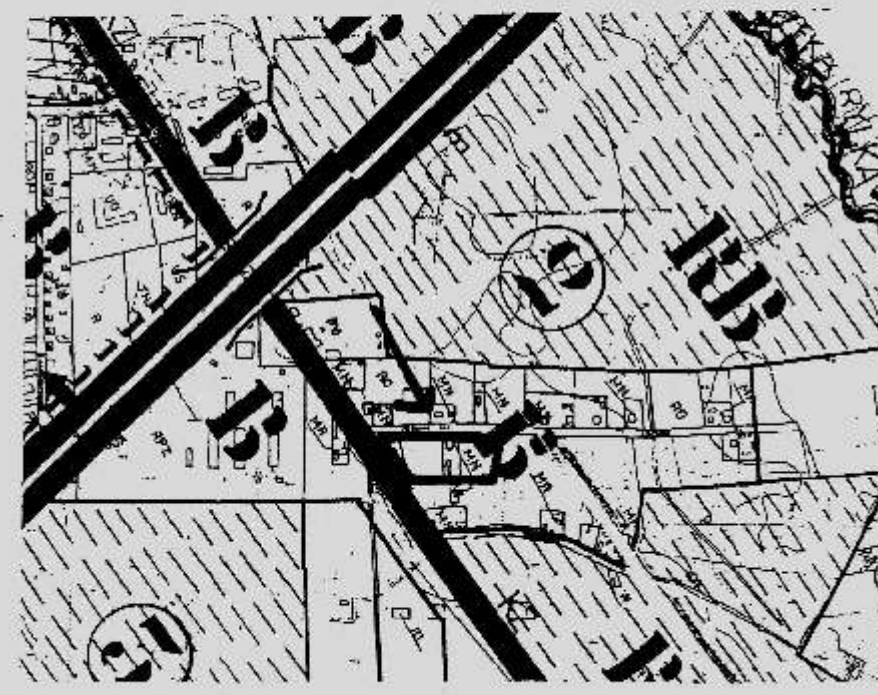
### LEGENDA RYSUNKU PLANU

8.14.MNu	Oznaczenie terenów symbolem cyfrowym i symbolem przeznaczenia terenu.
	Linia rozgraniczająca tereny o różnym przeznaczeniu lub różnych zasadach zagospodarowania, która jest granicą obszaru objętego zmianą planu miejscowego.
	Punkty identyfikacyjne przebiegu linii rozgraniczających tereny o różnym przeznaczeniu lub różnych zasadach zagospodarowania.
	Linie podziału wewnętrznego terenów - zasada podziału na działki budowlane.
	Linia zabudowy - nieprzekraczalna.
	Linia zabudowy - nieprzekraczalna wyłącznie dla budynków mieszkalnych.
	Punkty identyfikacyjne przebiegu linii zabudowy.
12,5	Zwymiarowanie linii zabudowy w metrach.
MNu	zabudowy mieszkaniowo-usługowej jednorodzinnej

OBJAŚNIENIA OZNACZEŃ PRZEZNACZENIA TERENU W OTOCZENIU OBSZARU ZMIANY PLANU MIEJSCOWEGO

Oznaczenie	Przeznaczenie terenu
KZ	tereny komunikacji - ulica zbiorcza
KD	tereny komunikacji - ulica dojazdowa
MRj	tereny zabudowy zagrodowej z mieszkaniowo-usługowa

WYRYS  
 z rysunku studium uwarunkowań i kierunków zagospodarowania przestrzennego Miasta Rawy Mazowieckiej  
 Skala 1 : 10 000  
 - granice terenu objętego zmianą planu miejscowego  
 - obszary zabudowy w okresie perspektywicznym



Skala liniowa 50 m