

MIEJSCOWY PLAN ZAGOSPODAROWANIA PRZESTRZENNEGO MIASTA RAWY MAZOWIECKIEJ
 Rysunek zmiany planu Nr 93 Skala 1:1000
 Obszar w rejonie ulicy Reymonta i Południowej
 Załącznik Nr 3 do Uchwały Nr XXVII/215/08
 Rady Miasta Rawa Mazowiecka z dnia 29 października 2008r.

LEGENDA RYSUNKU PLANU

—	Granice gmin.
4.309.MNu	Oznaczenie terenów symbolem cyfrowym i symbolem przeznaczenia terenu.
—	Linia rozgraniczająca tereny o różnym przeznaczeniu lub różnych zasadach zagospodarowania, która jest granicą obszaru objętego zmianą planu miejscowego.
—	Linie rozgraniczające tereny o różnym przeznaczeniu lub różnych zasadach zagospodarowania.
⊙	Punkty identyfikacyjne przebiegu linii rozgraniczających tereny o różnym przeznaczeniu lub różnych zasadach zagospodarowania.
△	Linia zabudowy - nieprzekraczalna.
⊙	Punkty identyfikacyjne przebiegu linii zabudowy.

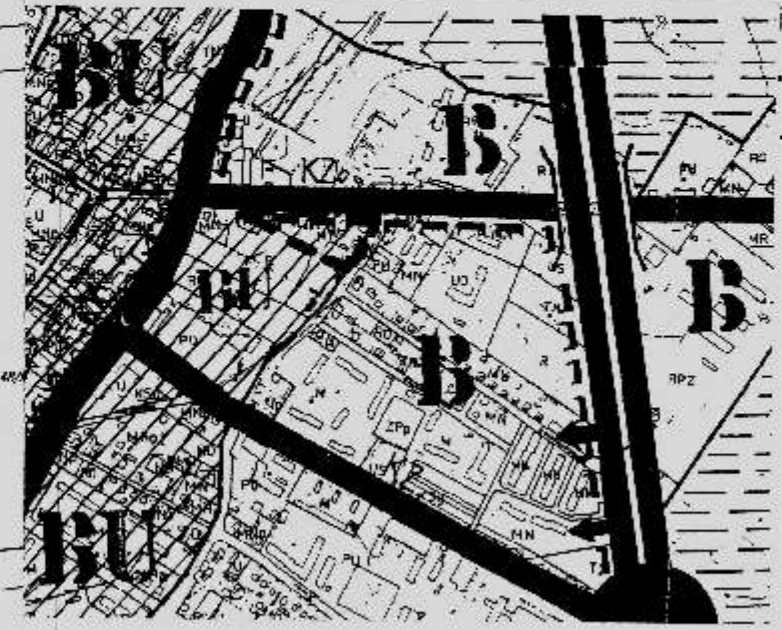
OBJAŚNIENIA OZNACZEŃ PRZEZNACZENIA TERENU W OTOCZENIU OBSZARU ZMIANY PLANU MIEJSCOWEGO

Oznaczenie	Przeznaczenie terenu
KL	tereny komunikacji - ulica lokalna
KZ	tereny komunikacji - ulica zbiorcza
MNp	zabudowy mieszkaniowo-usługowej jednorodzinnej

OBJAŚNIENIA OZNACZEŃ PRZEZNACZENIA TERENU W OBSZARZE ZMIANY PLANU MIEJSCOWEGO

Oznaczenie	Przeznaczenie terenu
MNu	tereny zabudowy mieszkaniowej jednorodzinnej z usługami
U	tereny zabudowy usługowej

WYRYS
 z rysunku studium uwarunkowań i kierunków zagospodarowania przestrzennego Miasta Rawy Mazowieckiej
 Skala 1 : 10 000
 — granice terenu objętego zmianą planu miejscowego
OBJAŚNIENIA OZNACZEŃ NA WYRYSIE Z RYSUNKU STUDIUM
 BU obszary promocji usług ogólnomiejskich
 KZ ulice zbiorcze



STAROSTWO POWIATOWE W RAWIE MAZOWIECKIEJ
 WYDZIAŁ GEODZII, KARTOGRAFII I GOSPODARKI NIERUCHOMOŚCIAMI
 Reprodukowane, rozpraszanie i rozprowadzanie i roz-
 prowadzanie niniejszego dokumentu wymaga zezwolenia o którym mowa w art 18 ustawy z dnia 17 maja 1989r. - Prawo geode-
 zyjne i kartograficzne (Dz.U. Nr 100 z 2000 r. poz 1066 tekst j. z późniejszymi zmianami)
 Rawa Mazowiecka 2008.05.16
 miejscowość i data
 z up. Starosty
 Czajka Machnicka
 KARTOGRAFICZNY DOKUMENT PRZEDSIĘWZIĘCIA
 UPRAWNIENIA MOP I B Nr 6834

STAROSTWO POWIATOWE w Rawie Mazowieckiej
 WYDZIAŁ GEODZII I KARTOGRAFII I GOSPODARKI NIERUCHOMOŚCIAMI
 dnia 20.05.2008
 podpisano: STAROSTY
 Czajka Machnicka
 KARTOGRAFICZNY DOKUMENT PRZEDSIĘWZIĘCIA
 UPRAWNIENIA MOP I B Nr 6834

