

MIEJSCOWY PLAN ZAGOSPODAROWANIA PRZESTRZENNEGO MIASTA RAWY MAZOWIECKIEJ

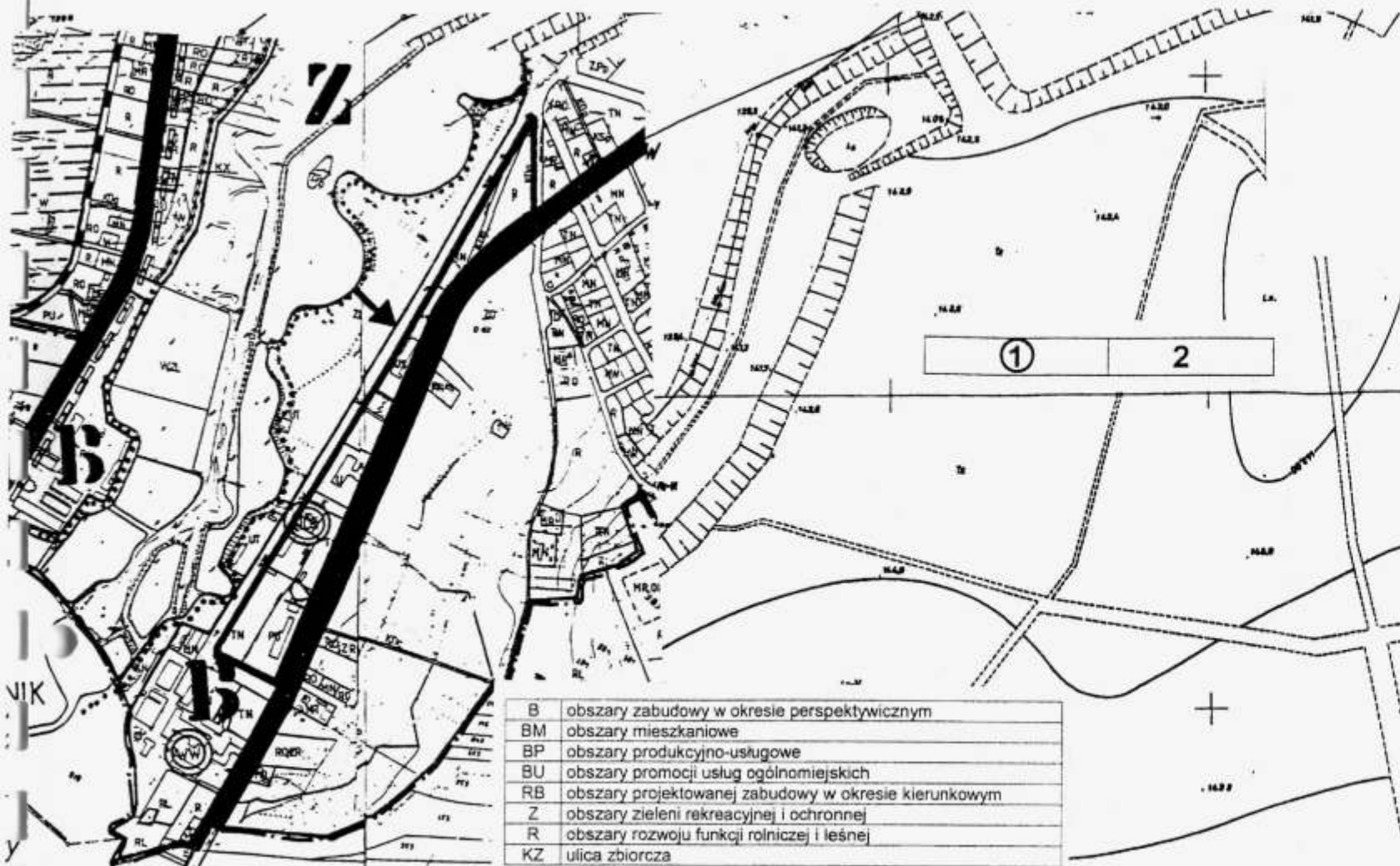
Rysunek zmiany planu Nr 53 Sekcja Nr 1

Skala 1:1000

Obszar przy ul. Katowickiej i Tatar.

Załącznik Nr 29 do Uchwały Nr XV/224/05

Rady Miasta Rawa Mazowiecka z dnia 8 lutego 2005r.



B	obszary zabudowy w okresie perspektywicznym
BM	obszary mieszkaniowe
BP	obszary produkcyjno-usługowe
BU	obszary promocji usług ogólnomiejskich
RB	obszary projektowanej zabudowy w okresie kierunkowym
Z	obszary zieleni rekreacyjnej i ochronnej
R	obszary rozwoju funkcji rolniczej i leśnej
KZ	ulica zbiorcza

LEGENDA

	Granice obszaru zmiany planu.
	Oznaczenie terenów w ustaleniach planu.
	Linie rozgraniczające tereny o różnym przeznaczeniu lub różnych zasadach zagospodarowania.
	Punkty identyfikacyjne przebiegu linii rozgraniczających tereny o różnym przeznaczeniu lub różnych zasadach zagospodarowania.
	Linia zabudowy - nieprzekraczalna.
	Punkty identyfikacyjne przebiegu linii zabudowy.
	Zwymiarowanie linii rozgraniczających tereny o różnym przeznaczeniu lub linii zabudowy - w metrach.
	Linie osiowe sieci infrastruktury technicznej i jezdni ulic.
	Stacje transformatorowe (zasada umiejscowienia).
OBJAŚNIENIA OZNACZEN DOTYCZĄCYCH PRZEZNACZENIA TERENU	
UU	tereny zabudowy usługowej użyteczności publicznej
ZP	tereny zieleni

WYRYS

z rysunku studium uwarunkowań i kierunków
zagospodarowania przestrzennego
m. Rawa Mazowiecka - "ROZWÓJ PRZESTRZENNY"
Skala 1 : 10 000

→ □ - granice terenu objętego planem miejscowym

