

UCHWAŁA Nr LIII/385/10
RADY MIASTA RAWA MAZOWIECKA
z dnia 27 października 2010 r.

w sprawie przystąpienia do sporządzenia miejscowego planu zagospodarowania przestrzennego miasta Rawy Mazowieckiej, obszar położony w rejonie ulicy Księżę Domki i zbiornika Tatar

Na podstawie art.18 ust. 2 pkt 5 ustawy z dnia 8 marca 1990r. o samorządzie gminnym (Dz. U. 2001 r. Nr 142, poz. 1591, z 2002 r. Nr 23, poz. 220, Nr 62, poz. 558, Nr 113, poz. 984, Nr 153, poz. 1271 i Nr 214, poz. 1806, z 2003 r. Nr 80, poz. 717 i Nr 162, poz. 1568, z 2004 r. Nr 102, poz. 1055, Nr 116, poz. 1203 i Nr 167, poz. 1759, z 2005 r. Nr 172, poz. 1441 i Nr 175, poz. 1457, z 2006 r. Nr 17, poz. 128 i Nr 181, poz. 1337, z 2007 r. Nr 48, poz. 327, Nr 138, poz. 974 i Nr 173, poz. 1218, z 2008 r. Nr 180, poz. 1111 i Nr 223, poz. 1458, z 2009 r. Nr 52, poz. 420 i Nr 157, poz. 1241 oraz z 2010 r. Nr 28, poz. 142 i 146, Nr 40, poz. 230 i Nr 106, poz. 675) oraz art.14 ust.1 i 2 w związku z art. 27 ustawy z dnia 27 marca 2003 r. o planowaniu i zagospodarowaniu przestrzennym (Dz. U. z 2003 r. Nr 80, poz. 717, z 2004 r. Nr 6, poz. 41 i Nr 141, poz. 1492, z 2005 r. Nr 113, poz. 954 i Nr 130, poz. 1087, z 2006 r. Nr 45, poz. 319 i Nr 225, poz. 1635, z 2007 r. Nr 127, poz. 880, z 2008 r. Nr 199, poz. 1227, Nr 201, poz. 1237 i Nr 220, poz. 1413 oraz z 2010 r. Nr 24, poz. 124, Nr 75, poz. 474, Nr 106, poz. 675, Nr 119, poz. 804, Nr 130, poz. 871, Nr 149, poz. 996, Nr 155, poz. 1043) **Rada Miasta Rawa Mazowiecka uchwala, co następuje:**

§ 1. 1. Przyjmuje się informację Burmistrza Miasta Rawa Mazowiecka o dokonanej analizie zasadności przystąpienia do sporządzenia miejscowego planu zagospodarowania przestrzennego dla fragmentu miasta Rawa Mazowiecka.

2. Stwierdza się konieczność przystąpienia do sporządzenia planu o którym mowa w ust. 1, dotyczącej obszaru oznaczonego na załączniku do uchwały literą „A”, położonego w rejonie ulicy Księżę Domki i zbiornika Tatar.

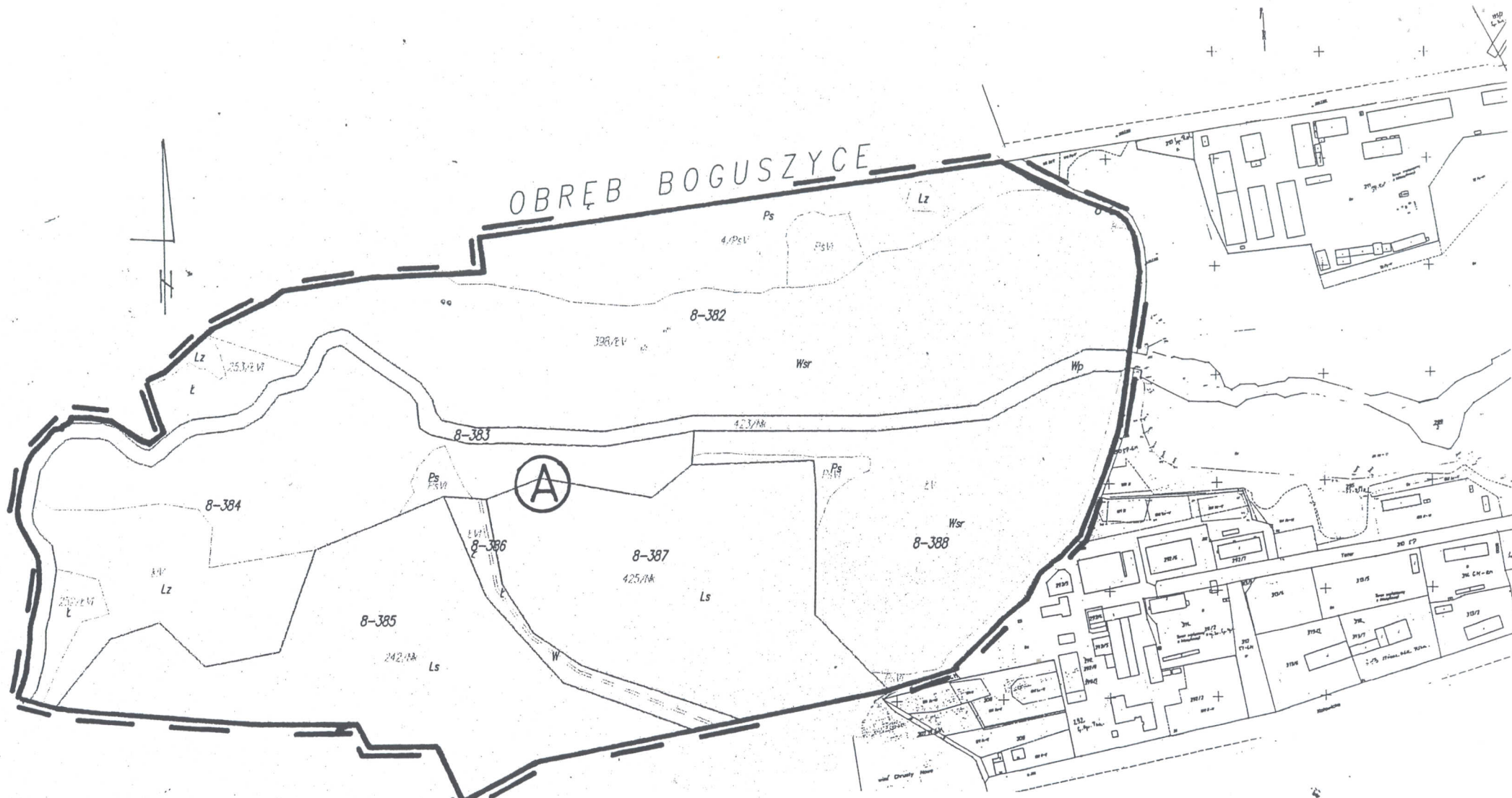
§ 2. Granice obszaru, o którym mowa w § 1 ust. 2 przedstawione są na fragmencie mapy ewidencyjnej, stanowiącym załącznik do niniejszej uchwały.

§ 3. Wykonanie uchwały powierza się Burmistrzowi Miasta Rawa Mazowiecka.

§ 4. Uchwała wchodzi w życie z dniem podjęcia.



PRZEWODNICZĄCA
RADY MIASTA RAWA MAZOWIECKA
Grażyna Dębska
Grażyna Dębska



OBRĘB CHRUSTY

MIASTO RAWA MAZOWIECKA
 Fragment mapy ewidencyjnej
 Skala 1:5000
 ——— granice obszaru objętego zmianą planu
 (A) oznaczenie obszaru objętego zmianą planu
 ZAŁĄCZNIK DO UCHWAŁY NR LIII/385/10.12010
 RADY MIASTA RAWA MAZOWIECKA Z DNIApaździernika 2010r.

PRZEWODNICZĄCA
 RADY MIASTA RAWA MAZOWIECKA
Grażyna Debska
 Grażyna Debska

Ryszard Imiola
 Uprawnienia nr 8825